

Beschreibung

Ein Ausflug nach Skandinavien, mitten in der Schweiz. Der See vermittelt immer wieder den Eindruck, in einer schwedischen Moorlandschaft unterwegs zu sein. Sicher wird sich im spätherbstlichen Flair das ein oder andere Foto-Sujet ergeben. Der Weg dahin hat demgegenüber aber eindeutig Juracharakter. In der Auberge de la Couronne (La Theurre) nehmen wir auf Mittag eine Stärkung zu uns, bei einem Erfrischungsgetränk können wir das durch Corona geprägte Wanderjahr hinter uns lassen. Situativ kann sich aber auch eine Selbstversorgung ergeben – Stichwort «2. Welle» & geschlossene Restaurants...

Anforderung

Wandertechnisch nüüd.

Wanderzeit insgesamt ca. 5 h, plusminus Fotoshootings.

Höhenunterschied:

Auf und Ab jeweils ca. 284,7 Hm

Schwierigkeit: T2



wanderful



Hin- und Rückreise

Samstag 28.11.20:

AB Bern: 07:42

AN Tramelan: 08:56

AB Saignelégier: 17:20

AN Bern: 19:07

Kosten

Pro Person das z'Mittag, je nach persönlicher Bestellung.

Hinfahrt 13,- CHF, Rückfahrt 20,- CHF – jeweils Basis Halbtax,

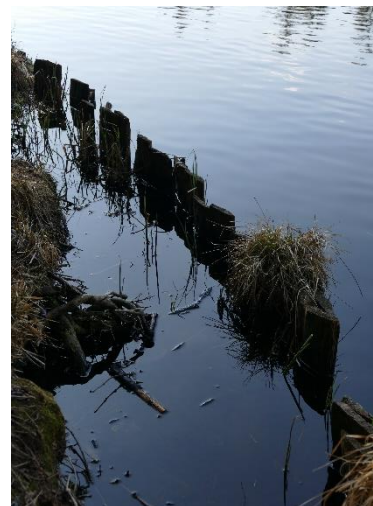
Ausrüstung

Gutes Schuhwerk, warme Kleidung, Stirnlampe, warme Getränke für unterwegs.

Wetterabhängig: Regenschutz.

Wetter

Bei extrem schlechter Wetterprognose wird ca. 3 Tage vorab über eine Alternative entschieden.



Anmeldung

per E-mail bis spätestens 30.10.2020 an info@wanderful.ch

Die Teilnehmerzahl ist noch unbeschränkt, muss aber allenfalls Corona-bedingt situativ eingeschränkt werden. Es gilt dann die Reihenfolge der eingegangenen Anmeldungen – sorry vorab.

Weitere Informationen

Allgemeines zu den Touren unter , <http://www.wanderful.ch/> es gilt das dort veröffentlichte Club-Reglement. Speziell wird auf Punkt 6 hingewiesen. Aktuelle Informationen vor der Wanderung per Mail an die TeilnehmerInnen.

Leitung: Holger Völlinger